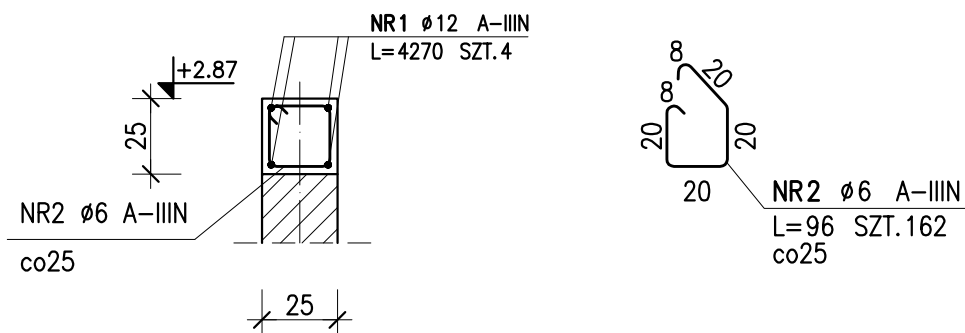


$L=40,60\text{m}$



| POZ.                    | NR<br>PRĘTA | RODZAJ<br>STALI | DŁUGOŚĆ<br>[cm] | LICZBA<br>SZTUK | DŁ. ŁĄCZNA [m] |        |  |
|-------------------------|-------------|-----------------|-----------------|-----------------|----------------|--------|--|
|                         |             |                 |                 |                 | A-IIIIN        |        |  |
|                         |             |                 |                 |                 | ø6             | ø12    |  |
| W1                      | 1           | ø12 A-IIIIN     | 4270            | 4               |                | 170.8  |  |
|                         | 2           | ø6 A-IIIIN      | 96              | 162             | 155.52         |        |  |
| DŁUGOŚĆ RAZEM [m]       |             |                 |                 |                 | 155.52         | 170.8  |  |
| MASA JEDNOSTKOWA [kg/m] |             |                 |                 |                 | 0.222          | 0.888  |  |
| MASA [kg]               |             |                 |                 |                 | 34.53          | 151.67 |  |
| MASA OGÓŁEM [kg]        |             |                 |                 |                 | 186.2          |        |  |
| WYKONAĆ: x 1            |             |                 |                 |                 | 186.2          |        |  |

BETON C20/25 (B25)  
STAL A-IIIIN  
OTULINA 2.5CM

**ARCHI-GRAF**  
IANUSZ KICIŃSKI & ROMAN SZUMNY

**64-920 PIŁA UL. KOSSAKA 110**

**TEL./FAX (067)2137075 ; 3512757**

|                     |  |
|---------------------|--|
| <b>modyfikacje:</b> |  |
|---------------------|--|

|             |  |
|-------------|--|
| projektant: |  |
|-------------|--|

|       |
|-------|
| data: |
|-------|

**podpis:**

nazwa zamierzenia budowlanego:

## BUDOWA KANCELARII DLA DWÓCH LEŚNICTW

projektował:

**mgr inż. Aleksander Witkowski**  
uprawnienia budowlane do projektowania bez  
ograniczeń w specjalności konstrukcyjno-budowlanej  
Nr ewiden. WKP/0022/PWOK/16

LISTOPAD 2022

**sprawdzał:**

inż. Jacek Semrau  
uprawnienia budowlane do projektowania bez  
ograniczeń w specjalności konstrukcyjno-budowlanej  
Nr ewidenc. WKP/0063/PWOK/06

LISTOPAD 2022

tytuł rysunku:

## WIENIEC ŻELBETOWY W1

nr rys.: **PT-K-1147-05**

branża: KONSTRUKCJA

etap projektowania:  
PROJEKT TECHNICZNY

data oprac.:  
LISTOPAD 2022

|        |             |
|--------|-------------|
| skala: | <b>1:25</b> |
|--------|-------------|